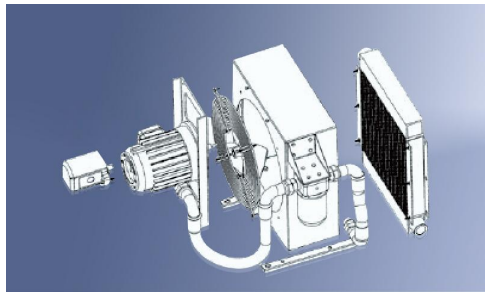


CPP系列 旁路冷却 高压型 油/风冷却器



说明:

本产品为高压系列油/风冷却器

工作压力: 35bar

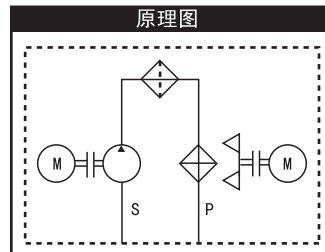
最高压力: 45bar

风扇驱动方式:

- 直流风扇: DC12V、DC24V、DC48V、DC220V
- 交流风扇: AC110V、AC220V、AC380V、AC460V;
- 频率: 50/60HZ
- 液压马达

油泵电机组

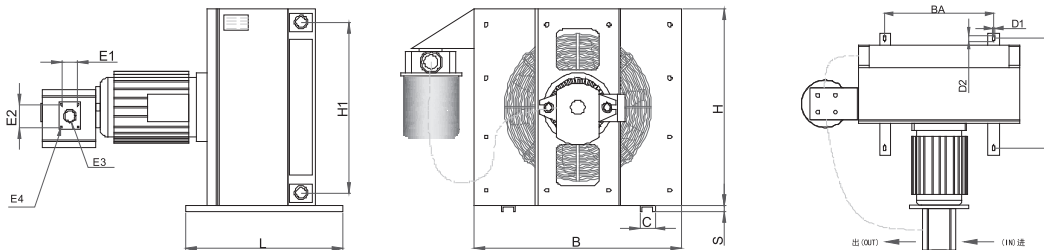
适用于: 较大流量的回油管路、独立冷却回路



技术参数

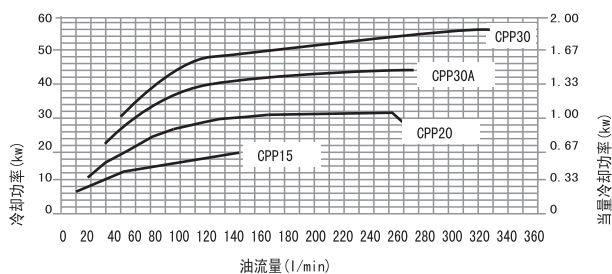
型号	最大流量 l/min	油泵排量 l/min	冷却能力 Kw	风扇转速 (rpm)	噪音 dB (A)	风扇直径 Φ (mm)
CPP30	300	35	29	1400	75	450
CPP30A	300	35	26.6	1400	73	400
CPP20	200	28	20	1400	69	35
CPP15	150	28	14.4	1400	69	350

尺寸



型号	L	H1	H	S	C	B	BA	D1	D2	LA	K1	K2	K3	K4	K5	E1	E2	E3	E4
CPP30	450	504	560	20	40	595	400	11	20	410	26	52	25	4-M8	2-G1 1/2"	30	60	32	4-M10
CPP30A	450	506	580	20	40	570	400	11	20	410	26	52	25	4-M8	2-G1 1/2"	30	60	32	4-M10
CPP20	450	470	560	20	40	460	320	11	20	410	26	52	25	4-M8	3-G1 1/2"	30	60	32	4-M10
CPP15	450	---	500	20	40	440	340	11	20	410	26	52	25	4-M8	3-G1"	30	60	32	4-M10

特性曲线



压力损失

